

+ PRODUKTMERKMALE

- + **Ultra-kompaktes und unauffälliges Design**
- + **IP68-zertifiziert für den unterirdischen und überirdischen Einsatz**
- + **UV-beständig für erhöhte Haltbarkeit**
- + **Perfekte Abdichtung mit hochwertigem Silikongel**
- + **Einfache Installation: keine Zubehörteile erforderlich zur Befestigung von Kabeln.**



BRESCHEIBUNG

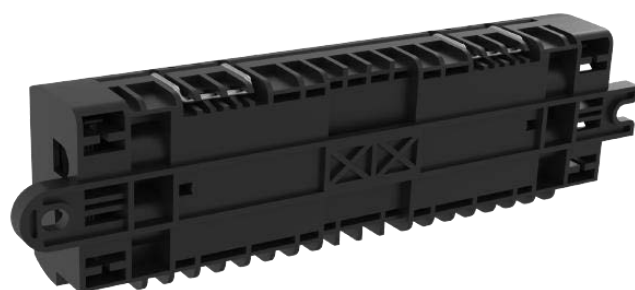
Die Amphibox Nano: **Ihre ultimative FTTH-Netzwerklösung!**

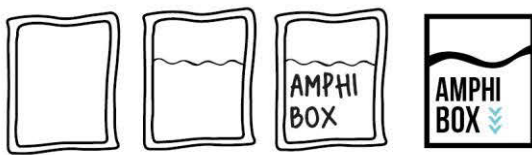
Die IP68 Übergangsbox ist ein bahnbrechendes Produkt, das für die Installation in Kanalisationsschächten oder an Masten entwickelt wurde. Sie ist Ihre erste Wahl, um FTTH-Netzwerke zu verbinden oder instand zu halten.

Diese vielseitige Box ermöglicht mühelose Übergänge von Außenkabeln zu Innenkabeln, Grundstücksgrenzen, für Kabelreparaturen und Erweiterungen.

Mit der Kapazität, zwei Kabel auf jeder Seite aufzunehmen und vier optische Fasern zu verbinden, gewährleistet die IP68 Übergangsbox eine nahtlose und zuverlässige Konnektivität und wird somit zu einem unverzichtbaren Werkzeug für moderne Glasfasernetzwerke.

Erleben Sie ein neues Maß an Effizienz und Leistungsfähigkeit mit dieser robusten und praktischen Lösung!





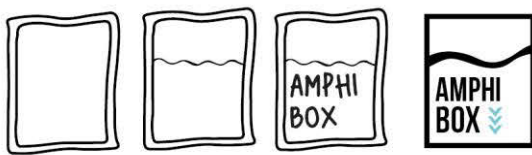
ÜBERGANGSBOX ÜBERIRDISCHE & UNTERIRDISCHE AMPHIBOX NANO

DESIGN-DETAILS



Abmessungen: 184 x 48.5 x 29.5 mm

Um seinen Kunden besser zu dienen und die Leistung seiner Produkte zu verbessern, behält sich OMELCOM das Recht vor, die vorliegenden Merkmale ohne vorherige Ankündigung zu ändern.



ÜBERGANGSBOX ÜBERIRDISCHE & UNTERIRDISCHE AMPHIBOX NANO

DETAILS

Merkmale	Leistungen	Standardreferenzen
Abmessungen	184 x 48.5 x 29.5 mm	
Material	PC-Verbindung	
IP - IK	IP68 IK08	EN 60529 EN 62262
Farbe	Schwarz UV-beständig	ISO 11664-4 ISO 4892-2 / -3
Befestigung	Durch Schrauben an der Wand Durch eine Metallhalterung am Mast	
Verankerung	4 Verankerungsklemmen	
Kabeleingang	4 Eingänge mit einem Durchmesser von 3 bis 7 mm Singlemode G.657.A2	IEC 60793-2-50
Kabelrückhaltung	10D mit Clips 15D mit Clips + Kabelbindern	EN 61300-2-4
Kapazität	4 herausnehmbare Wärmeschrumpfspleißhalter von 30 mm bis 45 mm Durchmesser Durchmesser nach dem Schrumpfen: 2.3 bis 2.6 mm oder 4 Crimp- Spleißschützer (ANT)	
Verbindungen	2 LC/APC DX oder 2 SC/APC-Adapter	

PACKING DETAILS

Referenz	Teilname	ID	Teile pro Kiste	Teile pro Palette
CO400	AMPHIBOX NANO IP68 UNLOADED	T2	Innere box 1:10 Masterbox 2: 240	2160
CO401	AMPHIBOX NANO IP68 2 SCAPC	T2	Innere box 1:10 Masterbox 2: 240	2160
CO402	AMPHIBOX NANO IP68 2 LCAPC DX	T2	Innere box 1:10 Masterbox 2: 240	2160

Um seinen Kunden besser zu dienen und die Leistung seiner Produkte zu verbessern, behält sich OMELCOM das Recht vor, die vorliegenden Merkmale ohne vorherige Ankündigung zu ändern.